

# Onzekere toekomst

## Beperkte levensduur meegenomen in ontwerpproces

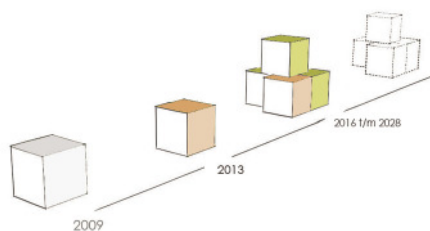
**Afgelopen jaar werd een M1 project voor bouwtechniek aangeboden onder de naam 'LifeSpan Based Sustainable Olympic Info Centre'. De opdracht was gerelateerd aan een thema dat op dit moment in Nederland aan de orde is: Zal Nederland zich kandidaat stellen om gastland te worden voor de Olympische Spelen in 2028? De naam geeft al aan dat er veel verschillende aspecten aan de opdracht waren verbonden.**

**Waarschijnlijk herkennen velen van jullie de opzet van een project waarbij eerst een onderzoek wordt gedaan, waarna een ontwerp wordt gemaakt dat in de derde fase technisch uitgewerkt wordt. In de onderzoeksfase is samen met Annika Frencken, Robbert Goudman en Lida Hasanzadeh onderzoek gedaan naar verschillende duurzaamheidsthema's, waarbij de keuze is gevallen op Lifespan. De invulling hiervan heeft een specifiekere uitleg nodig omdat Lifespan eigenlijk een containerbegrip is binnen het containerbegrip 'duurzaamheid'.**

In Nederland zullen ontwikkelingen in gang gezet worden en zal verder onderzoek gedaan worden naar de mogelijkheid om op te treden als gastland voor de Olympische Spelen in 2028. In 2016 wordt besloten of de concurrentie aangeaan wordt met andere landen. Tot die tijd is er slechts een organisatiecentrum nodig om de ontwikkelingen en het onderzoek aan te sturen. Als Nederland in dat jaar het besluit neemt om ervoor te gaan, is het belangrijk dat de Spelen een onderwerp wordt dat leeft onder alle inwoners, daarvoor zal een informatiecentrum en conferentieruimte gerealiseerd worden. Voor dit project is er vanuit gegaan dat deze functies er allemaal zullen komen. Dat roept meteen de vraag op wat er met dat grote gebouw zal gaan gebeuren na 2028. Het is nog onbekend wat de vraag van de maatschappij is tegen die tijd.

**“Kijk in een kristallen bol: ontwerp voor een onzekere toekomst. Transformeer een plek met het oog op toekomstige ontwikkelingen. Maak ruimte voor evolutie en verandering.”**

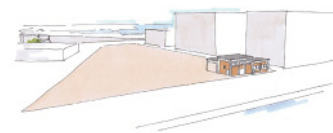
Dit citaat geldt dus zeker ook voor het organisatie- en informatiecentrum. In de individuele uitwerking is ervoor gekozen om de verschillende functies in verschillende delen te ontwerpen, waardoor er verschillende scenario's voor de toekomst mogelijk zijn. Mocht Nederland zich niet kandidaat stellen, dan kan het organisatiecentrum al vanaf 2016 gebruikt gaan worden als kantoor. Het grote volume wordt dan alleen nog gerealiseerd als daar op dat moment vraag naar is. Als de Olympische Spelen wel in Nederland gehouden worden en in 2028 voorbij zijn kan het gebouw in het geheel hergebruikt worden.



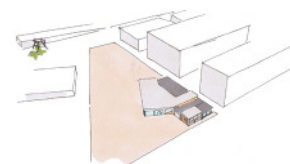
Schematische weergave van de visie

Er kan ook gekozen worden om bepaalde delen te behouden. Het organisatiecentrum kan dienst gaan doen als kantoor, terwijl het informatiecentrum dienst kan gaan doen als ontmoetingscentrum voor de nieuwe buurt die over een aantal jaren op de locatie zal worden gerealiseerd. Dan rest nog een driehoekige vorm en de conferentieruimte. De driehoekige vorm is belangrijk gedurende de eerste functionele levensduur, maar is daarna lastig te herbestemmen of te hergebruiken en zal dus gerecycled worden. De conferentieruimte is rechthoekig, heeft een grote verdiepingshoogte en een vrije overspanning waardoor deze erg flexibel is. Dit gedeelte, gemaakt van staal, kan gedemonteerd worden. Het kan op elke wenselijke plaats weer opgebouwd worden en voor veel verschillende functies gereed gemaakt worden.

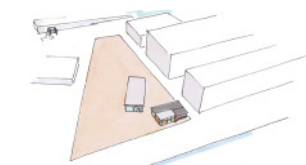
Hoewel er gestart wordt met een ideaal gebouw als organisatie- en informatiecentrum voor de Olympische Spelen in 2028 is er een ontwerp gecreëerd dat voorziet in oplossingen voor allerlei nog onzekere momenten in de toekomst. ■



Situatie 2013



Situatie 2016



Situatie 2028

**tekst:** Kristel Hermans  
**afbeeldingen:** Kristel Hermans  
**citaat:** NIPpaysage (2009)